

## Podstawowe dane o pawilonach wystawienniczych

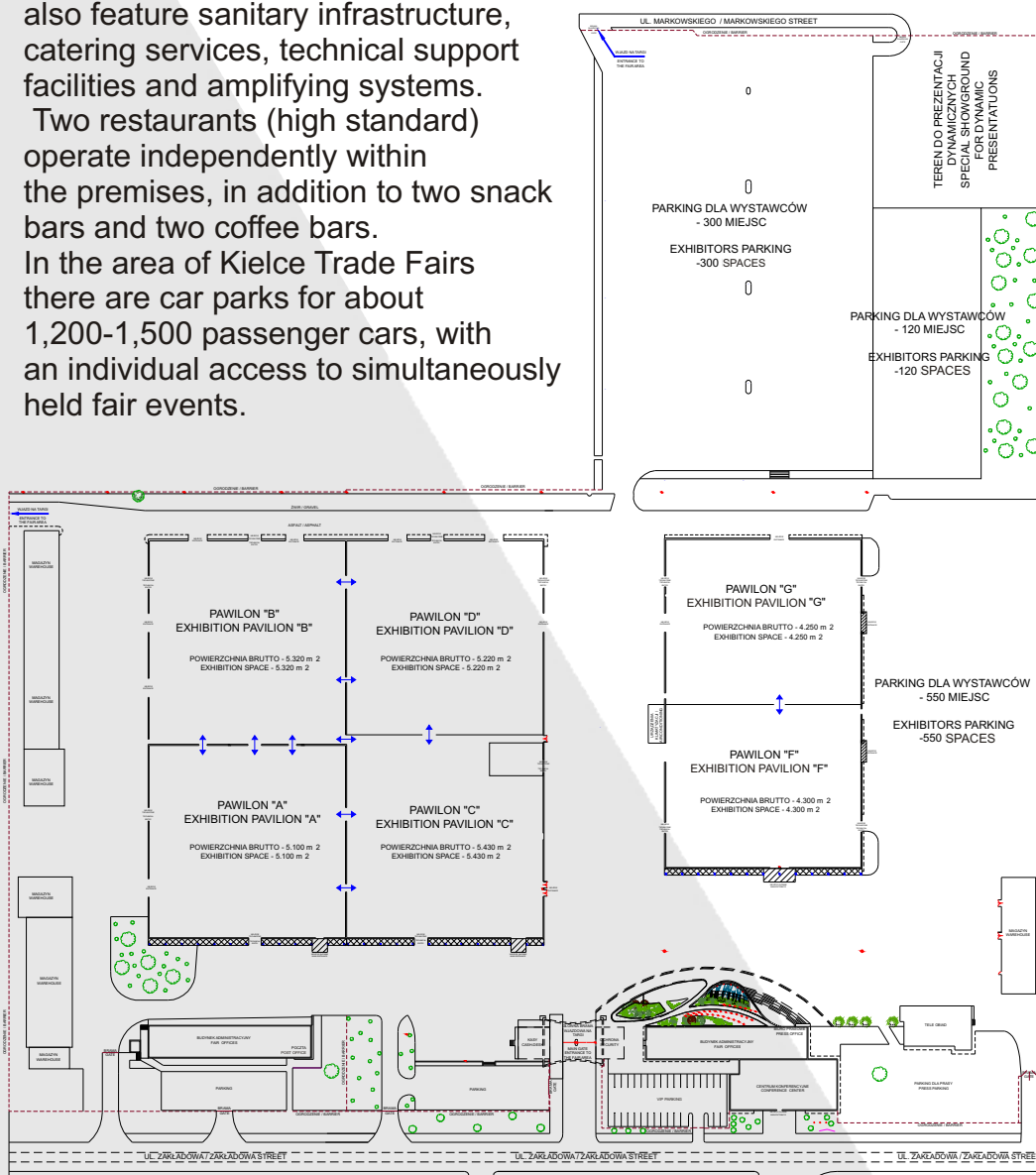
- Pawilony posiadają wszelkie media niezbędne dla celów wystawienniczych (energia elektryczna, woda, sprężone powietrze, telefon, internet, klimatyzacja) oraz sale konferencyjne – łącznie ok. 600 miejsc o różnej konfiguracji. W pawilonach znajdują się węzły sanitarne, punkty gastronomiczne, zaplecze techniczne, nagłośnienie. Na terenie obiektów funkcjonują dwie restauracje o wysokim standardzie, dwa bary szybkiej obsługi oraz dwa bary kawowe. Parkingi w obrębie Targów Kielce mogą pomieścić od 1200 do 1500 pojazdów osobowych, z możliwością niezależnych wjazdów dla odbywających się równoległe różnych imprez.

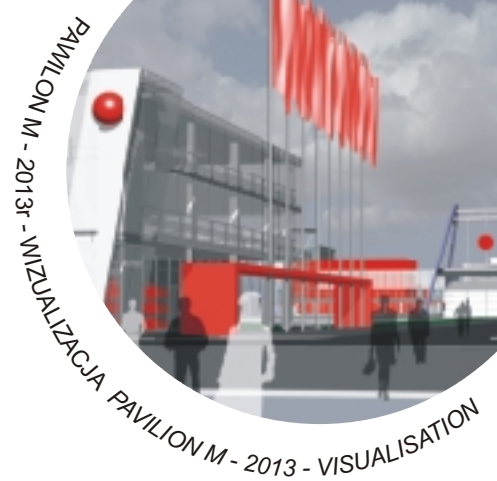
## Basic data relating to exhibition pavilions

- The pavilions are equipped with all utilities necessary for exhibition purposes (power supply, water, compressed air, telephone, Internet, air-conditioning), as well as conference rooms with a total seating capacity of about 600, the layout of which can be arranged according to requirements. The pavilions also feature sanitary infrastructure, catering services, technical support facilities and amplifying systems.

Two restaurants (high standard) operate independently within the premises, in addition to two snack bars and two coffee bars.

In the area of Kielce Trade Fairs there are car parks for about 1,200-1,500 passenger cars, with an individual access to simultaneously held fair events.



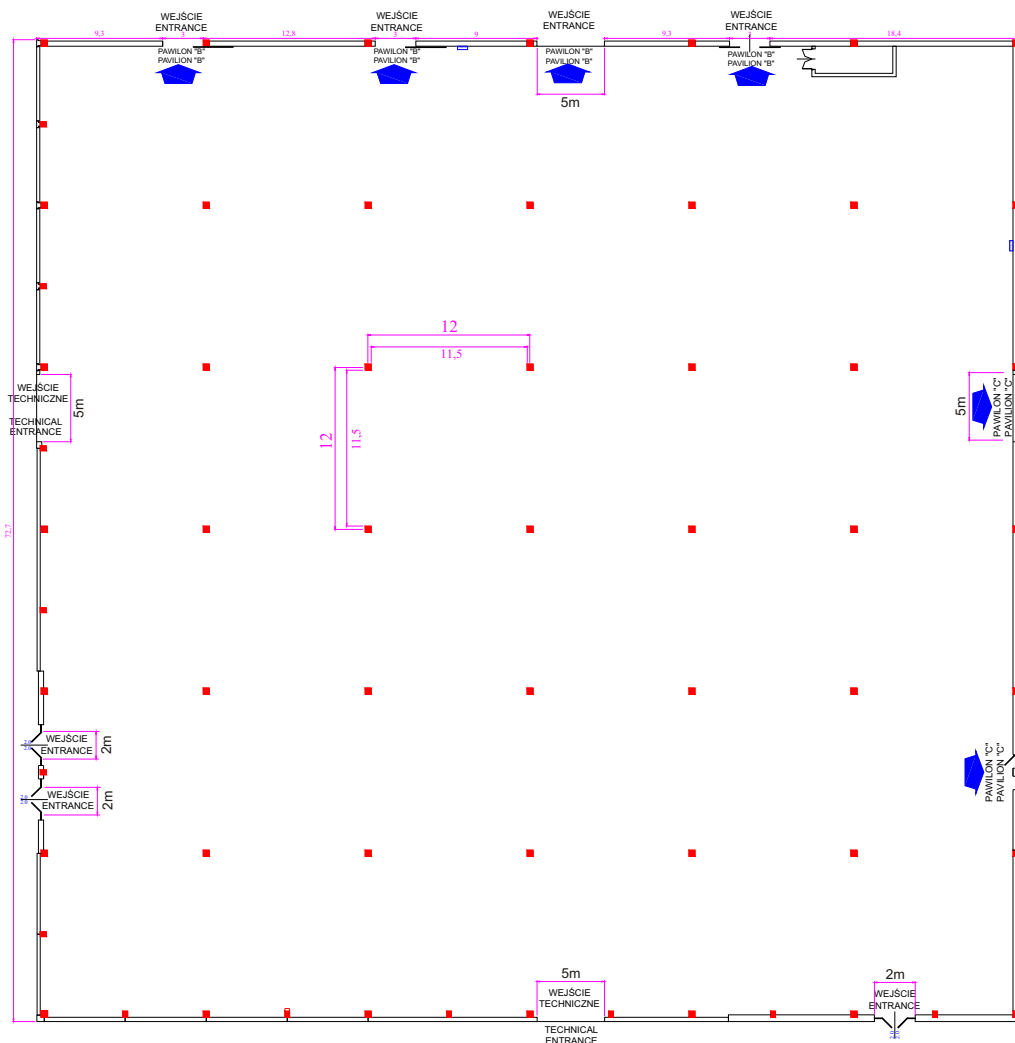


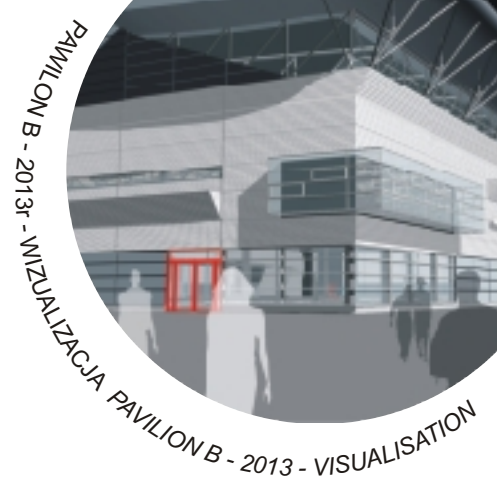
### Pawilon A

powierzchnia brutto: 5100 m<sup>2</sup>  
 wysokość pawilonu: 7,5 m (do zabudowy: 5,5 m)  
 max. szerokość wejścia: 2 m  
 max. wysokość wejścia: 2,3 m  
 szerokość bram technicznych: 5 m  
 wysokość bram technicznych: 5 m  
 nośność podłogi: 100 kPa

### Pavilion A

gross exhibition space: 5100 m<sup>2</sup>  
 height of pavilion: 7.5 m (for stand construction: 5.5 m)  
 max. entrance width: 2 m  
 max. entrance height: 2.3 m  
 width of technical gates: 5 m  
 height of technical gates: 5 m  
 floor loading capacity: 100 kPa





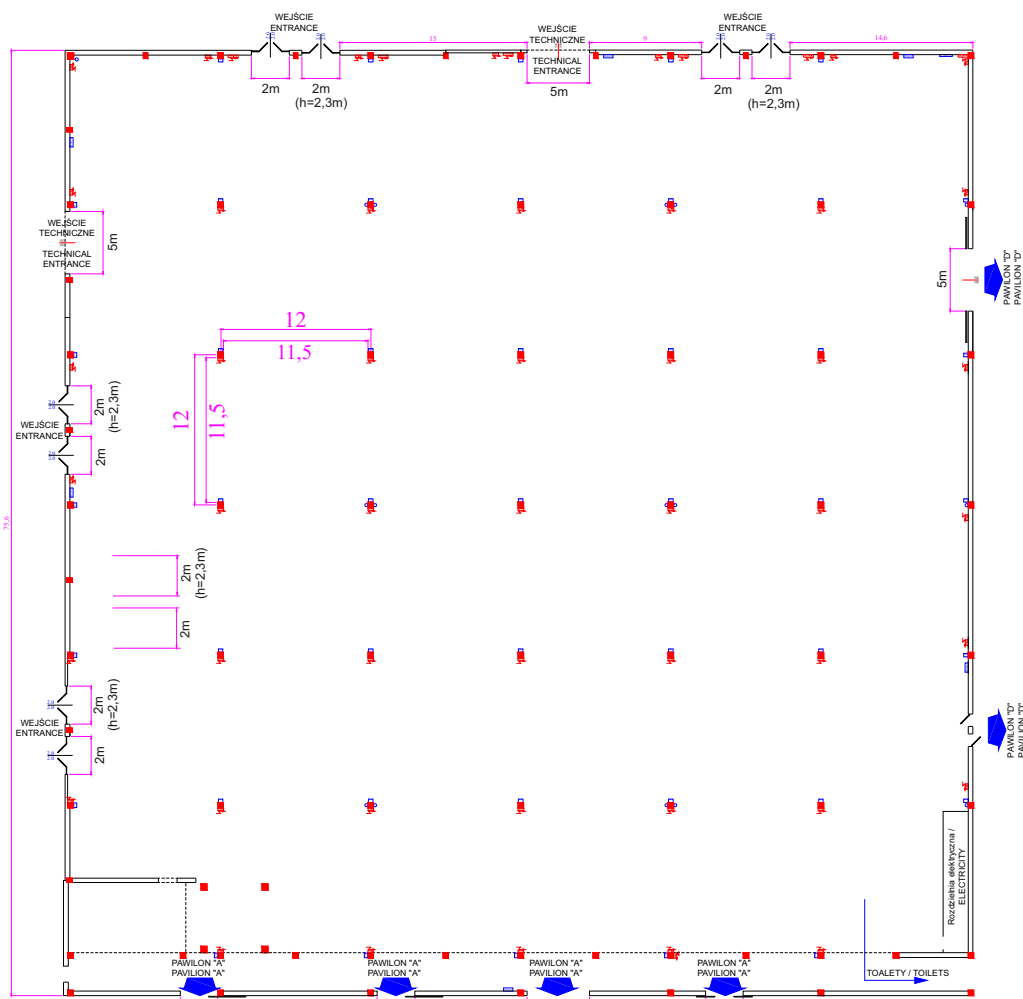
PAWILON B - 2013r - WIZUALIZACJA PAVILION B - 2013 - VISUALISATION

**Pawilon B**

powierzchnia brutto: 5320 m<sup>2</sup>  
 wysokość pawilonu: 7,5 m (do zabudowy: 5,5 m)  
 max. szerokość wejścia: 2 m  
 max. wysokość wejścia: 2,3 m  
 szerokość bram technicznych: 5 m  
 wysokość bram technicznych: 5 m  
 nośność podłogi: 100 kPa

**Pavilion B**

gross exhibition space: 5320 m<sup>2</sup>  
 height of pavilion: 7.5 m (for stand construction: 5.5 m)  
 max. entrance width: 2 m  
 max. entrance height: 2.3 m  
 width of technical gates: 5 m  
 height of technical gates: 5 m  
 floor loading capacity: 100 kPa

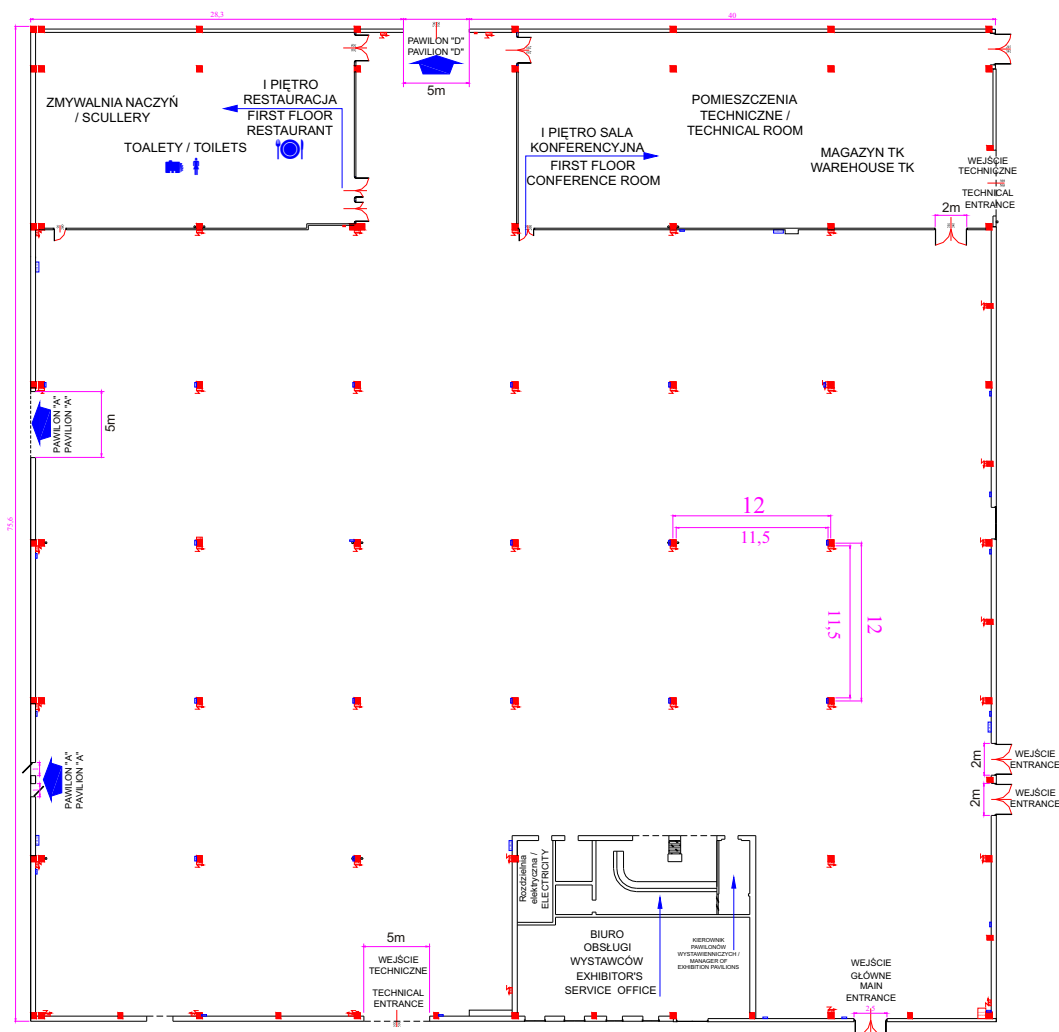


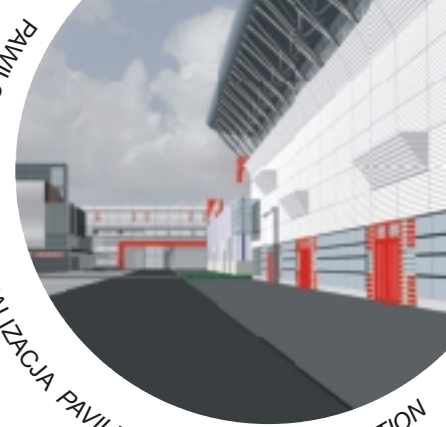
### Pawilon C

powierzchnia brutto: 5430 m<sup>2</sup>  
 wysokość pawilonu: 7,5 m (do zabudowy: 5,5 m)  
 max. szerokość wejścia: 2 m  
 max. wysokość wejścia: 2,3 m  
 szerokość bram technicznych: 5 m  
 wysokość bram technicznych: 5 m  
 nośność podłogi: 100 kPa

### Pavilion C

gross exhibition space: 5430 m<sup>2</sup>  
 height of pavilion: 7.5 m (for stand construction: 5.5 m)  
 max. entrance width: 2 m  
 max. entrance height: 2.3 m  
 width of technical gates: 5 m  
 height of technical gates: 5 m  
 floor loading capacity: 100 kPa



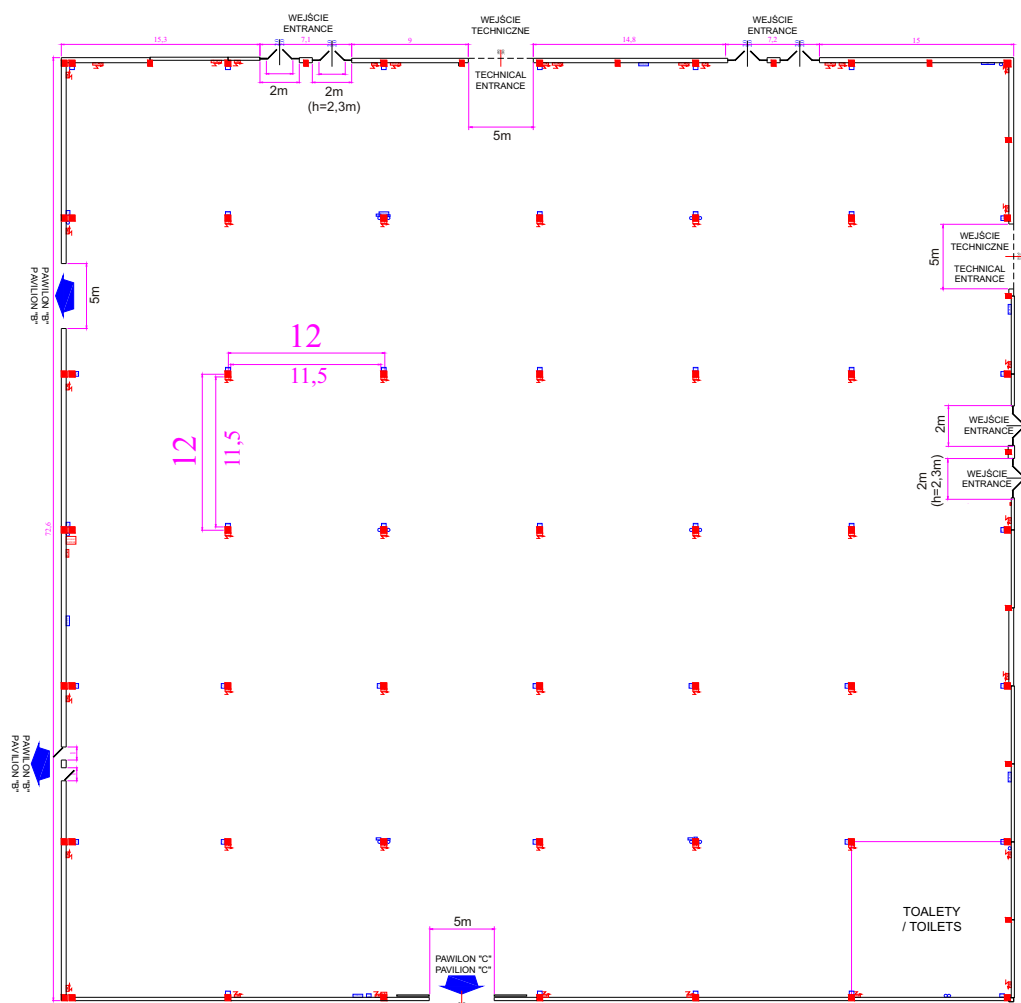


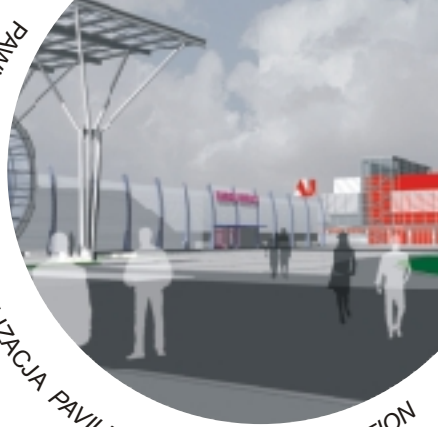
### Pawilon D

powierzchnia brutto: 5220 m<sup>2</sup>  
 wysokość pawilonu: 7,5 m (do zabudowy: 5,5 m)  
 max. szerokość wejścia: 2 m  
 max. wysokość wejścia: 2,3 m  
 szerokość bram technicznych: 5 m  
 wysokość bram technicznych: 5 m  
 nośność podłogi: 100 kPa

### Pavilion D

gross exhibition space: 5220 m<sup>2</sup>  
 height of pavilion: 7.5 m (for stand construction: 5.5 m)  
 max. entrance width: 2 m  
 max. entrance height: 2.3 m  
 width of technical gates: 5 m  
 height of technical gates: 5 m  
 floor loading capacity: 100 kPa



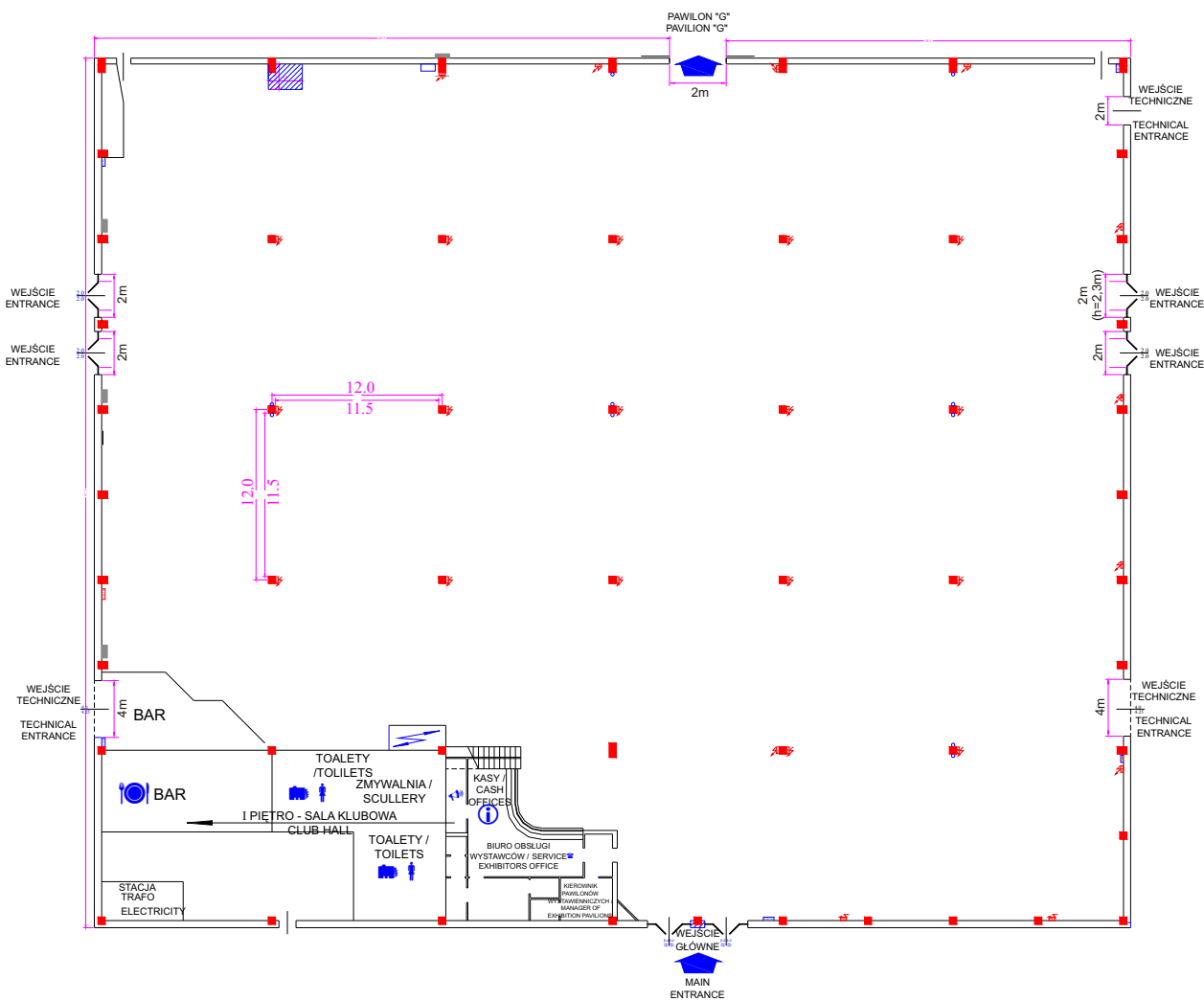


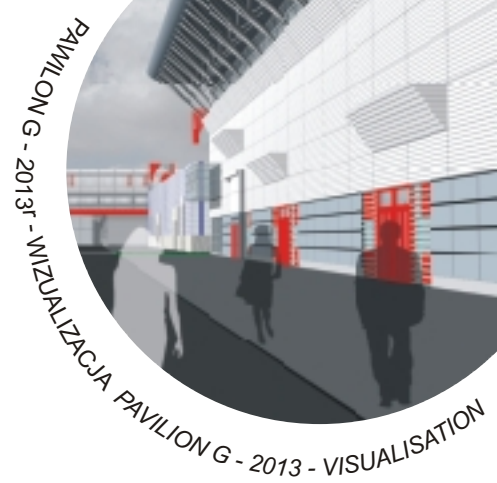
**Pawilon F**

powierzchnia brutto: 4300 m<sup>2</sup>  
 wysokość pawilonu: 7,5 m (do zabudowy: 5,5 m)  
 max. szerokość wejścia: 2 m  
 max. wysokość wejścia: 2,3 m  
 szerokość bram technicznych: 4 m  
 wysokość bram technicznych: 4,2 m  
 nośność podłogi: 100 kPa

**Pavilion F**

gross exhibition space: 4300 m<sup>2</sup>  
 height of pavilion: 7.5 m (for stand construction: 5.5 m)  
 max. entrance width: 2 m  
 max. entrance height: 2.3 m  
 width of technical gates: 4 m  
 height of technical gates: 4.2 m  
 floor loading capacity: 100 kPa





PAWILON G - 2013r - WIZUALIZACJA PAVILION G - 2013 - VISUALISATION

**Pawilon G**

powierzchnia brutto: 4250 m<sup>2</sup>  
 wysokość pawilonu: 7,5 m (do zabudowy: 5,5 m)  
 max. szerokość wejścia: 2 m  
 max. wysokość wejścia: 2,3 m  
 szerokość bram technicznych: 3,8 m  
 wysokość bram technicznych: 4,2 m  
 nośność podłogi: 100 kPa

**Pavilion G**

gross exhibition space: 4250 m<sup>2</sup>  
 height of pavilion: 7.5 m (for stand construction: 5.5 m)  
 max. entrance width: 2 m  
 max. entrance height: 2.3 m  
 width of technical gates: 3.8 m  
 height of technical gates: 4.2 m  
 floor loading capacity: 100 kPa

